



Notaires
de France



Conjoncture Immobilière Départementale

Département
de l'Orne

Du 1er janvier 2019 au 31 décembre 2019

APPARTEMENTS ANCIENS		Ensemble	
Orne	prix / m ² médian	-10,6%	960 €
	prix médian		52 000 €
	surface habitable		56 m ²
Alençon	prix / m ² médian	4,3%	910 €
	prix médian		49 700 €
	surface habitable		60 m ²
Pays d'Argentan	prix / m ² médian	-16,8%	1 030 €
	prix médian		70 000 €
	surface habitable		70 m ²
Bocage Ornais	prix / m ² médian	-13,6%	1 020 €
	prix médian		50 000 €
	surface habitable		47 m ²

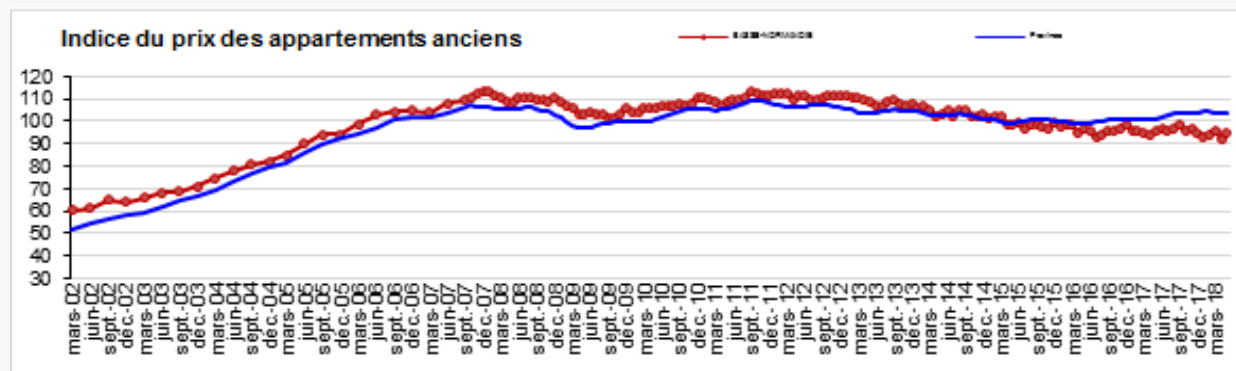
MAISONS ANCIENNES		Ensemble	
Orne	prix médian	-0,9%	94 200 €
	surface habitable		93 m ²
	surface de terrain		1020 m ²
Alençon	prix médian	4,5%	115 000 €
	surface habitable		90 m ²
	surface de terrain		330 m ²
Grand Alençon	prix médian	0,0%	135 000 €
	surface habitable		100 m ²
	surface de terrain		820 m ²
Pays d'Alençon	prix médian	-10,2%	92 500 €
	surface habitable		98 m ²
	surface de terrain		1820 m ²
Pays d'Argentan	prix médian	-3,0%	95 300 €
	surface habitable		93 m ²
	surface de terrain		1120 m ²
Bocage Ornais	prix médian	-6,2%	75 000 €
	surface habitable		90 m ²
	surface de terrain		1000 m ²
Pays d'Ouche-Perche	prix médian	0,0%	100 000 €
	surface habitable		97 m ²
	surface de terrain		1240 m ²

TERRAINS À BÂTIR		Ensemble	
Orne	prix / m ² médian		20 €
	prix médian	-11,9%	21 300 €
	surface de terrain		990 m ²
Pays d'Argentan	prix / m ² médian		30 €
	prix médian	-1,4%	25 300 €
	surface de terrain		840 m ²
Bocage Ornais	prix / m ² médian		20 €
	prix médian	-13,6%	19 000 €
	surface de terrain		970 m ²
Pays d'Ouche-Perche	prix / m ² médian		20 €
	prix médian		22 000 €
	surface de terrain		970 m ²

Département de l'Orne

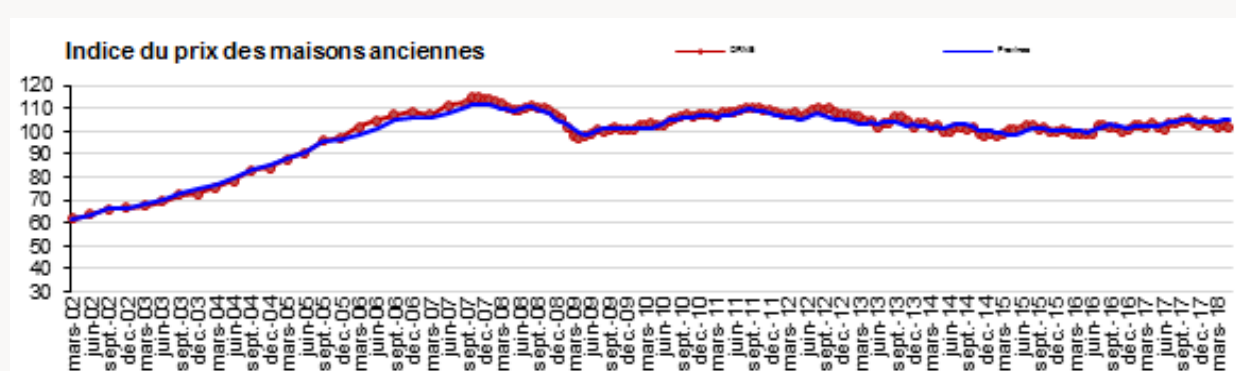
Indices du prix des appartements anciens

Indices de prix (base 100 en moyenne en 2015) et variation sur un an		mai-14	mai-15	mai-16	mai-17	mai-18
BASSE-NORMANDIE	indice	103,3	99,0	96,9	95,7	94,7
	variation	-4,9%	-4,2%	-2,1%	-1,3%	-1,1%
Province (indice "Notaires-INSEE")	indice	102,5	99,4	98,7	101,1	103,9
	variation	-1,4%	-3,0%	-0,7%	2,5%	2,8%



Indices du prix des maisons anciennes

Indices de prix (base 100 en moyenne en 2015) et variation sur un an		mai-14	mai-15	mai-16	mai-17	mai-18
ORNE	indice	99,8	100,9	99,0	102,0	102,0
	variation	-4,4%	1,0%	-1,9%	3,0%	0,0%
Province (indice "Notaires-INSEE")	indice	101,3	98,6	99,7	102,1	104,6
	variation	-2,3%	-2,6%	1,1%	2,4%	2,5%



Annexe : critères de sélection et mode de calcul

Critères de sélection

Les transactions prises en compte :

- Biens libres de toute occupation,
- acquis en pleine propriété par une vente de gré à gré,
- destinés à un usage strict d'habitation,
- Vendus sans part sociale.

Exclusion des transactions atypiques :

Bâties

- biens non standards tels que les chambres, lofts, ateliers, grandes propriétés, châteaux, ...
- biens de grande superficie
- acquisitions effectuées par des professionnels de l'immobilier

Non bâties

- terrains non viabilisés et non viabilisables
- acquis par des acquéreurs non particuliers
- surface inférieure à 50 et supérieure à 5000 m².

APPARTEMENTS ANCIENS

Ensemble

Bouches-du-Rhône

prix / m ² médian	-2,1%	2 460 €
prix médian		144 000 €
surface habitable		62 m ²

Neuf/ancien

Un bien est réputé ancien si la mutation est soumise en totalité aux droits d'enregistrement; il est réputé neuf si la mutation est soumise dans sa totalité ou en partie au régime de la TVA immobilière.

Seuils de diffusion

Un niveau géographique (secteur notarial, ville, quartier) n'apparaît que si le nombre de mutations enregistrées dans la base PERVAL est supérieur à 20. Pour ce qui est des statistiques par nombre de pièces ou surface de terrain, minimum de 5 mutations est exigé.

Prix

Les valeurs prises en compte s'entendent hors droits mais TTC quand le prix est assujéti à la TVA.

La médiane est la valeur centrale qui partage l'ensemble observé en deux groupes de même effectif : 50% au-dessus et 50% en dessous. A la différence de la moyenne arithmétique, la médiane n'est pas influencée par les valeurs extrêmes.

Indices du prix des appartements anciens

Indices de prix (base 100 en 2010T1)
et variation sur un an

		mai-11	mai-12	mai-13	mai-14	mai-15
Département des Bouches-du-Rhône	indice	107,8	105,2	100,7	98,6	95,8
	variation	5,3%	-2,5%	-4,3%	-2,0%	-2,9%
Province (indice "Notaires-INSEE")	indice	105,7	106,4	104,0	102,5	99,3
	variation	4,9%	0,6%	-2,3%	-1,4%	-3,1%

Indices

Les indices Notaires-Insee des prix des logements anciens fournissent une mesure des évolutions de prix à qualité constante, ce que ne peut pas donner un prix moyen, sujet aux variations de structure du marché immobilier.

Les indices sont calculés à partir des transactions réalisées au cours du trimestre.

La méthodologie de calcul de l'indice a été définie par le Conseil Scientifique des Indices Notaires-Insee, animé par l'INSEE et le Notariat. Ces indices de prix sont basés sur une méthode statistique dite «hédonique». Cette méthode repose sur des modèles décomposant les prix des logements en fonction des contributions de leurs caractéristiques.